



RENAULT Kaptur 2016-

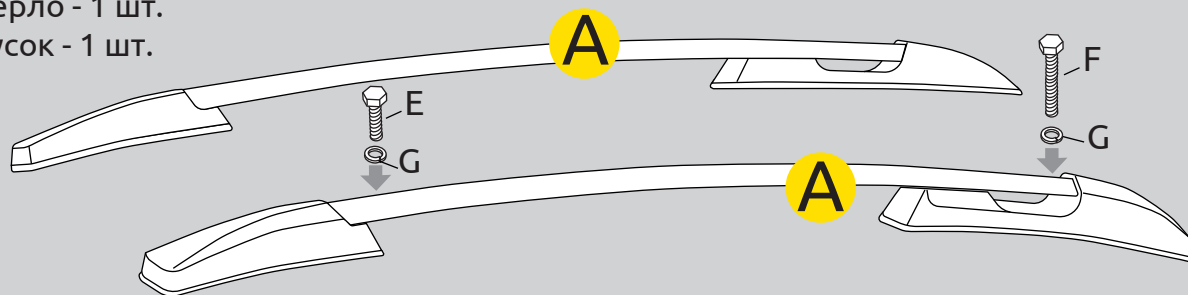
Рейлинг

Комплектация

- A) Рейлинг левый и правый - 2 шт.
- B) Защитная самоклеящаяся пленка - 8 шт.
- C) Комплект кронштейнов в сборе - 1 компл.
- D) Резиновый уплотнитель - 2 шт.
- E) Винт M5x35 - 2 шт.
- F) Винт M5x50 - 2 шт.
- G) Шайба гроверная M6 - 4 шт.
- H) Ключ шестигранный на 4 мм. - 1 шт.
- I) Герметик автомобильный - 1 шт.
- K) Сверло - 1 шт.
- L) Брусок - 1 шт.

Требуемые инструменты

- A) Дрель или шуруповерт
- B) Линейка
- B) Маркер
- Г) Скотч малярный.



Требования к безопасной установке:

- Не устанавливать изделие на другую марку и модель автомобиля;
- Не устанавливать изделие в места не предусмотренные данной инструкцией;
- Выполнять установку изделия строго руководствуясь данной инструкцией по установке.

Требования к безопасной эксплуатации:

- Не вносить самостоятельные изменения в конструкцию изделия;
- Не обрабатывать кислотными, щелочными растворами и абразивными средствами;
- Каждые 15 000 км необходимо протягивать соединительные элементы изделия;
- Не превышать допустимую нагрузку (ограничение автопроизводителя до 50 кг).

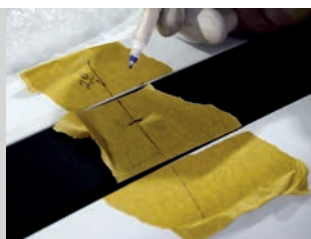
ШАГ 1. Снимите накладку жёлоба автомобиля. Снимите с наклейки 2-ю и 3-ю клипсы с каждой стороны. Установите кронштейны. Кронштейны располагаются симметрично центра автомобиля. Передние кронштейны с одной риской, а задние кронштейны с двумя рисками.



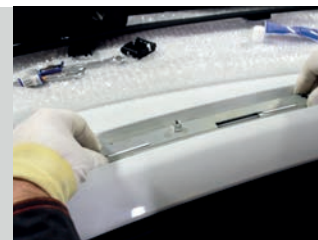
ШАГ 2. Приложите рейлинг и выровняйте кронштейны соосно отверстиям в рейлинге. Наклейте кусочки скотча и нанесите разметку соосно гайкам. Измерьте так же расстояние от внутреннего края жёлоба до гайки и запишите.



ШАГ 3. Приложите накладку жёлоба на место. Отметьте на жёлобе положение гаек согласно ранее нанесенной разметке. Просверлите отверстия в накладке.



ШАГ 4. Снимите кронштейны. Нанесите на их внутреннюю поверхность герметик. Приклейте защитную пленку на места под кронштейны в жёлобе. Установите кронштейны на свои места.



ШАГ 5. Установите накладку на место. Установите рейлинг и закрепите его с помощью винтов из комплекта поставки. Длинный винт устанавливается в задней части.



ШАГ 6. Вставьте уплотнительную резинку в паз рейлинга. Повторите все шаги для другой стороны авто. Установка завершена.



Правила возврата товара:

Возврат товара надлежащего качества.

Покупатель имеет право отказаться от товара надлежащего качества: до момента получения товара в любой момент или в течение 7 дней с момента получения товара. Возврат товара возможен только при одновременном соблюдении Покупателем следующих условий: сохранение товарного вида, бирок, пломб, этикеток и т.д., сохранение потребительских свойств товара, товар не находился в употреблении, наличие документов, подтверждающих факт приобретения товара. Для возврата товара надлежащего качества, Покупатель в установленные сроки должен направить Продавцу требование о возврате товара с приложением самого товара и документов. Такое требование и товар должны быть доставлены Продавцу по его адресу. Если товар будет доставлен с повреждениями, Продавец имеет право не принимать товар и не возвращать деньги. В этом случае претензии Покупатель должен предъявлять транспортной компании, повредившей товар в процессе доставки. Возврат денежных средств (при условии соблюдения Покупателем требований закона о возврате товара) осуществляется в течении 10 банковских дней с момента получения Продавцом соответствующего требования. Возврату подлежит сумма, уплаченная покупателем за товар, за исключением расходов на возврат товара.

Возврат товара ненадлежащего качества.

Покупатель ОБЯЗАН в момент получения товара вскрыть упаковку и проверить товар на наличие внешних дефектов. В случае обнаружения таковых, должен быть составлен АКТ в двух экземплярах (в котором перечислены ВСЕ недостатки) подписанный представителем Транспортной компании (Доставщика) и Покупателем. Без данного АКТА претензии по дефектам, которые могут быть обнаружены простым визуальным осмотром, не принимаются. Покупатель, обнаруживший брак в товаре по своему усмотрению может потребовать: замены товара на аналогичный или на другой товар с перерасчетом цены, уменьшить стоимость товара соразмерно недостаткам, устранить недостатки (возместить расходы на такое устранение), вернуть товар продавцу с возвратом уплаченных денежных средств. Адрес для предъявления претензий: Самарская обл. г. Тольятти ул. Вокзальная 102-а. Все претензии принимаются исключительно в письменном виде.

телефон технической службы поддержки

8 (800) 555 20 90

(звонок по России бесплатный)

www.ptuning.ru

ссылка на видео инструкцию:
<http://www.youtube.com/user/theptgroup>